

LE SAVIEZ-VOUS ?

LE DHA : UN ACIDE GRAS INDISPENSABLE AU BON DÉVELOPPEMENT DU BÉBÉ

Issu de la famille des oméga 3, le DHA est un acide gras primordial pour le fœtus. En effet, il intervient dans la synthèse des membranes de l'enfant, dans son développement cérébral et nerveux et dans celui de la rétine. Il participe également, avec les autres acides gras, au développement du tissu adipeux.

Entre la 26^e et la 46^e semaine de grossesse, le dépôt de DHA est multiplié par deux pour devenir l'acide gras majoritaire. Il est principalement stocké dans le tissu adipeux du bébé jusqu'à six fois plus que dans le cerveau.

Ce stock de DHA dans le tissu adipeux est utilisé, en cas de déficit éventuel, pour le développement du cerveau et de la rétine qui se produit dans les premiers mois après la naissance.

Notre laboratoire propose un nouveau produit pour accompagner la femme depuis son désir d'enfant jusqu'à la fin de la grossesse.

La formule de Feminabiane Conception contribue à répondre aux besoins micronutritionnels particuliers qui surviennent au moment de la grossesse et contient notamment du DHA à raison de 250 mg par capsule dans le respect des apports journaliers recommandés.

Feminabiane conception contient également :

- des vitamines B9 (Folates) pour contribuer au bon développement du tube neural.
- de la vitamine D qui joue un rôle sur le bon déroulement de la grossesse et contribue notamment à favoriser l'assimilation du calcium et la minéralisation osseuse.

Pour plus d'informations sur ce produit, n'hésitez pas à consulter notre site Internet : www.pileje.fr et à prendre conseil auprès de votre spécialiste en Micronutrition.

INGRÉDIENT

LE CURCUMA À LA LOUPE

Le Curcuma (*Curcuma longa* de son nom latin) fait partie de la famille des zingibéracées et est originaire d'Inde.

Connu depuis des millénaires, principalement en Asie, le curcuma est utilisé, non seulement comme épice (c'est l'un des constituants du curry), mais aussi pour l'intérêt de certains principes actifs contenus dans son rhizome*.

En effet, de nombreuses études se sont intéressées au pigment principal du curcuma : la curcumine pour ses propriétés antioxydantes¹ et pour son action sur le bon fonctionnement du foie².

Le Laboratoire PiLeJe a sélectionné le curcuma pour la formulation d'Hepatobiane comprimés. Afin d'obtenir l'effet physiologique souhaité, l'extrait de curcuma contenu dans Hepatobiane Comprimés est particulièrement concentré en curcumine pour avoir une dose d'actifs intéressants d'un point de vue nutritionnel.

De plus, du poivre noir a été ajouté au produit car il contient un actif, la pipérine, qui facilite l'assimilation du curcuma.



L'extrait de curcuma utilisé par PiLeJe répond à l'ensemble des critères qualité établis par le laboratoire pour l'ensemble de ses compléments alimentaires.

* le rhizome est la tige souterraine des plantes vivaces qui portent des racines adventives et des tiges feuillées aériennes.

1 : Soudamini K.K. et al. Inhibition of lipid peroxidation and cholesterol levels in mice by curcumin. *Indian J. Physiol.*; 36(4): 239-43

2 : Nicol M. et al. Le curcumin. *Méd. Nut.* ; 2005 ; 41(3):135-45

LE CONSEIL PILEJE

PRÉPAREZ LES BEAUX JOURS

Contribuez à limiter les effets néfastes du soleil

DERMOBIANE Solaire

Notre peau est délicate et il est important de la protéger à l'approche des premiers rayons du soleil.

La triple association vous aidera à résister contre les rayonnements néfastes du soleil, en complément d'une crème protectrice :

- Le Porphyral HSP® contribue à stimuler la production de protéines de stress, de petits réparateurs cellulaires fabriqués par nos cellules lorsqu'elles rencontrent une situation pouvant compromettre leur survie. *Étude in vitro.*
- L'acide gamma-linolénique issu d'huile vierge de bourrache aide à préserver la souplesse et l'élasticité de la peau.
- Les antioxydants (vitamines E, sélénium, lycopen) participent à la lutte contre les radicaux libres.

Dermobiane solaire n'est pas un produit de beauté destiné à faciliter le bronzage. Il s'utilise en complément d'une crème solaire et des règles de protection d'usage.

Contribuez à préserver votre confort intestinal lors de vos voyages

LACTIBIANE Voyage

Vous avez pour projet de partir bientôt en voyage à l'étranger ? Pour contribuer à limiter les désordres intestinaux, vous pouvez renforcer votre flore intestinale grâce à l'apport spécifique de probiotiques.

LACTIBIANE Voyage contient 3 souches probiotiques concentrées qui ont la particularité d'agir en synergie pour aider notre organisme à se protéger des désordres ponctuels de la sphère digestive.

Lactibiane Voyage apporte 20 milliards de probiotiques par gélule. Prenez le produit la veille du départ, puis durant toute la durée du séjour, à raison d'une gélule par jour.

Ces compléments alimentaires ne se substituent pas à une alimentation variée, équilibrée et à un mode de vie sain.

ENTRE VOUS ET NOUS

? Les produits Dermobiane sont-ils adaptés à la femme enceinte ou allaitante ?

Oui, aucune contre-indication n'est faite dans ce sens. Pendant la grossesse, la peau est fragilisée sous l'effet des hormones (progestérone et œstrogènes), elle devient moins résistante, il est préférable d'adopter une attitude de protection plus importante dès le début de la grossesse.

? Lactibiane Voyage peut-il être donné aux enfants ? Si oui, à partir de quel âge et à quelle dose ? Les gélules peuvent-elles être ouvertes pour diminuer la dose ?

Avant 4 ans nous conseillons le Lactibiane Enfant à raison d'un sachet par jour. Le Lactibiane Voyage peut être donné aux enfants à partir de 4 ans, en ouvrant la gélule et en diluant la poudre dans un peu d'eau.

PiLeJe

LE BULLETIN D'INFORMATION DE LA MICRONUTRITION

Le Trait d'Union

AVRIL 2010 - N°21

ÉDITO

Doté d'un service de recherche pluridisciplinaire et en collaboration avec des spécialistes en Micronutrition, notre laboratoire élabore chaque année de nouvelles innovations pour participer à maintenir les grandes fonctions physiologiques de l'organisme.

Dans ce nouveau numéro, nous avons souhaité vous en dire plus sur le développement de nos produits depuis la veille bibliographique jusqu'à l'évaluation de leur efficacité. Une chargée de recherche nous parle également de son travail au quotidien et sur sa vision de l'évolution des recherches en Micronutrition.

Parmi les autres sujets à découvrir, un zoom sur le curcuma et le DHA, ainsi que des informations pour bien préparer l'été avec Dermobiane Solaire et Lactibiane Voyage.

Bonne lecture !

Dr Christian Leclerc

DOSSIER

SPÉCIAL RECHERCHE & DÉVELOPPEMENT



Le Groupe PiLeJe consacre 8% de son chiffre d'affaires à la recherche en Micronutrition. Composé de docteurs en science, médecins, biologistes, ingénieurs, le service de recherche du Groupe assure les différentes étapes qui vont du concept innovant à l'élaboration des produits sans omettre la réalisation de dossiers scientifiques indispensables à la formation et à l'information.

LIRE NOTRE DOSSIER ►►

SPÉCIAL RECHERCHE & DÉVELOPPEMENT

Connaître toujours mieux les fonctions de l'organisme, leur équilibre et leurs interactions... Tels sont les objectifs et enjeux de la recherche du Groupe PiLeJe. Découvrez dans ce dossier les grandes étapes qui jalonnent le développement de nos produits.

UNE VEILLE PERMANENTE SUR LES AVANCÉES INTERNATIONALES

Elles constituent la base pour construire au fur et à mesure des avancées de la recherche, des propositions actualisées, adaptées à l'exercice des professionnels de la santé.

ÉTUDIER L'INTÉGRALITÉ D'UN DOMAINE DE SANTÉ

Les synthèses des travaux publiés réalisées par l'équipe des chercheurs ont pour objectif d'avoir une vision la plus exhaustive possible d'une problématique.

ÉLABORER DES SOLUTIONS DOCUMENTÉES

La compréhension des mécanismes et des causes à l'origine de troubles fonctionnels (comme par exemple des déficits en micro-

nutriments) permet d'élaborer un cahier des charges concernant les principes actifs intéressants. Ils sont utilisés à des doses physiologiques documentées, efficaces et autorisées par les réglementations françaises et européennes.

ASSURER LA TRAÇABILITÉ ET LA BIODISPONIBILITÉ DES COMPOSANTS

Le Groupe PiLeJe développe ses produits. Ils contiennent des composants, ingrédients ou matières premières, de préférence d'origine naturelle, source de principes actifs. Ces composants sont sélectionnés ou développés pour leur tolérance et leur biodisponibilité.

Cette préoccupation a abouti notamment à la conception d'ingrédients aujourd'hui brevetés comme le Guanylor® par exemple.

S'Y RETROUVER DANS LES DIFFÉRENTES CATÉGORIES D'ÉTUDES

Étude clinique, étude épidémiologique, étude *in vivo*, *in vitro* ; pas facile de se repérer dans les différentes terminologies d'études. Le Trait d'Union vous propose un glossaire rapide pour mieux les identifier.

ÉTUDE CLINIQUE : cette étude, menée chez l'homme, est définie comme un « *essai organisé sur l'individu en vue du développement des connaissances biologiques ou médicales* », dans le respect de la loi Huriet*.

ÉTUDE ÉPIDÉMIOLOGIQUE : elle étudie les rapports existant entre les maladies ou tout autre phénomène biologique, et divers facteurs (mode de vie, milieu ambiant ou social, alimentation...) susceptibles d'exercer une influence sur leur fréquence, leur distribution, leur évolution.

ÉTUDE *IN VIVO* : ce terme qualifie un processus biologique observé sur un organisme vivant, animal ou homme

ÉTUDE *IN VITRO* : ce terme qualifie un processus biologique observé en éprouvette ou en laboratoire, dans des conditions artificielles.

*Loi du 20 décembre 1988 relative à la protection des personnes qui se prêtent à des recherches biomédicales.

EXEMPLES D'ÉTUDES PUBLIÉES PAR LE GROUPE PILEJE

ÉTUDES CLINIQUES (CHEZ L'HOMME)

► Étude clinique randomisée en double aveugle contre placebo sur l'intérêt d'un mélange de probiotiques (Lactibiane Référence) sur les troubles fonctionnels intestinaux.

Gastroenterol Clin Biol. 2008 Feb;32(2):147-52 Drouault-Holowacz S, Bieuvelet S, Burckel A, Cazaubiel M, Dray X, Marteau P

► Évaluation rétrospective de l'efficacité d'une complémentation quotidienne en fer sous la forme d'Oligobiane FeCu chez les femmes en âge de procréer.

Réflexions en Gynécologie-Obstétrique N°6 - Tome 2 - janvier/février 2009 Azoulay C et Bieuvelet S

► Antioxydants et hydratation de l'œil : une étude clinique croisée, randomisée contre placebo.

Eur J Ophthalmol. 2009 May-Jun;19(3):337-42 Drouault-Holowacz S, Bieuvelet S, Burckel A, Rigal D, Dubray C, Lichon JL, Bringer P, Pilon F, Chiambaretta F

ÉTUDE *IN VIVO* (CHEZ L'ANIMAL)

► Caractérisation du complément alimentaire probiotique Lactibiane Tolérance : considérations *in vitro* et *in vivo*.

Clin Nutr. 2006 Dec;25(6):994-1003 Drouault-Holowacz S, Foligné B, Dennin V, Goudercourt D, Terpend K, Burckel A, Pot B

MAÎTRISER LA SÉCURITÉ DES DOSAGES ET LA STABILITÉ DES PRODUITS

Des contrôles qualité garantissent des produits sûrs : dosages, analyses microbiologiques, études de toxicité, évaluation des risques sur les contaminants. Des études de stabilité sont conduites pour tous les produits, comme par exemple la viabilité des souches probiotiques.

ÉVALUER LES PRODUITS

Le laboratoire PiLeJe mène des tests pour valider l'efficacité de ses produits et vous proposer des compléments alimentaires sûrs.

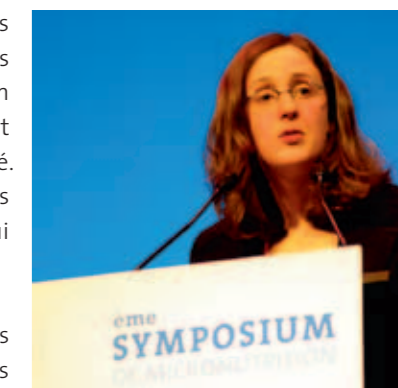
Nous travaillons par ailleurs en collaboration avec des spécialistes en Micronutrition qui participent à des études d'observation.



3 QUESTIONS À... ISABELLE GUINOBERT, CHARGÉE DE RECHERCHE

QUELLES SONT LES MISSIONS D'UNE CHARGÉE DE RECHERCHE AU QUOTIDIEN ?

Mon travail au quotidien consiste à faire des recherches bibliographiques afin de rédiger des synthèses qui permettront soit l'élaboration d'un produit soit la constitution d'un dossier regroupant l'ensemble des connaissances sur un thème de santé. J'interviens aussi pour répondre à des questions pointues posées par les professionnels de santé qui pratiquent la Micronutrition.



J'assure également une veille sur les thématiques dont j'ai la charge en consultant les articles récemment publiés et en assistant à des congrès.

Ce travail de veille permet de proposer des solutions innovantes et d'être informée des avancées scientifiques.

J'ai une autre mission qui consiste à piloter des études expérimentales *in vitro* et *in vivo* avec des prestataires publics ou privés.

Ces études nous permettent de mettre à l'épreuve des produits conçus à partir des données bibliographiques ou bien encore de caractériser nos produits ou ingrédients par des méthodes scientifiques.

AVEZ-VOUS TRAVAILLÉ SUR LE DÉVELOPPEMENT D'UN PRODUIT PLUS PARTICULIÈREMENT ?

Je suis responsable de la thématique « système nerveux » et dans ce cadre j'ai contribué à la reformulation de produits comme Neurobiane et Dynabiane. Avec l'évolution des connaissances, des techniques et de la réglementation, de nouvelles possibilités s'offrent à nous. J'ai donc révisé les formules de ces produits notamment en termes de quantité d'actifs... Je participe également à l'élaboration des nouveaux produits en lien avec les équipes réglementaires et développement.



COMMENT VOYEZ-VOUS L'ÉVOLUTION DE LA RECHERCHE SUR LES COMPLÉMENTS ALIMENTAIRES ?

Je pense que la recherche sur les compléments alimentaires devient de plus en plus pointue. Avec l'évolution des connaissances nous nous apercevons que la prise de vitamines est bénéfique si elles permettent d'atteindre un statut optimum. Il est donc nécessaire d'affiner nos connaissances sur les doses, les populations cibles pour obtenir un effet optimal. Investir dans la recherche permet d'avoir des données qui parfois n'existaient pas jusque là, de caractériser au mieux un produit et de démontrer son efficacité afin qu'il soit utilisé de la manière la plus pertinente.